

FACILITIES AVAILABLE



Alcon Centurion Vision System,
USA



Alcon Constellation Vision System,
USA



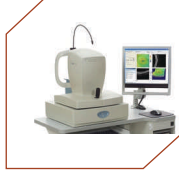
Zeiss Lumera - I operating microscope,
Germany



Zeiss IOL Master,
Germany



Fundus Camera By Topcon,
Japan



Optical Coherence
Tomography System (O.C.T.)
by Optovue USA



Tomey Specular Microscope



Corneal Topography
By Oculus



Green Laser
Photocoagulator Cyc 1000,
Nidek, Japan



Zeiss Humphrey Field Analyser HFA-3,
Germany



Eyelight Dry Eye Treatment,
Italy



Alcon Verion

डॉ. अनिल कुलकर्णी नेत्र रुग्णालय

२/२०, २१, हिरेमठ प्लॉट, वंटमुरे कॉर्नर जवळ, सांगली रोड, मिरज-४१६४१०
फोन: ०२३३ २२११५६६/२२११६६६.मो.९१४२२११६६६
email : ameya.lasers@gmail.com / anilkeye@gmail.com

मिरज | पुणे | सातारा | चिपळूण



कुलकर्णी नेत्र रुग्णालय

Multispecialty Eye Hospital | Phaco Research and Training Centre
ISO 9001:2015 Certified

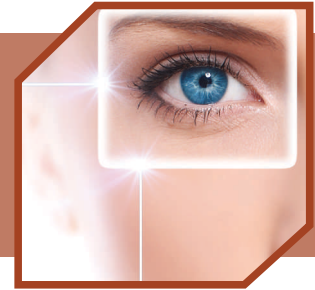


NABH ACCREDITED



WE CARE

कोरडे डोळे Dry Eye Syndrome



www.dranilkulkarni.com

फोन: ०२३३ २२११५६६/२२११६६६.मो.९१४२२११६६६

कोरडे डोळे

Dry Eye Syndrome

डोळे कोरडे पडतात म्हणजे काय ?

डोळ्यांचा नैसर्गिक ओलावा कमी होतो.
अश्रू निर्माण करणाऱ्या ग्रंथी चे गुणधर्म बदलतात.

डोळे कोरडे पडणे सर्वसाधारण लक्षणे :

- डोळ्यामध्ये टोचल्या सारखे होते.
- डोळे चुरचुरतात अथवा जळजळल्या सारखे होते.
- डोळ्यामध्ये चिकटपणा जाणवतो. डोळ्यामध्ये चिकटस्त्राव जमा होतो.
- Contact lenses वापरते वेळी त्रास होतो.

अश्रू (Tear Film)

- याची रचना/थर ३ प्रकारचे असतात.
- तेलकट स्त्राव (Oily layer)
- पाणीदार स्त्राव (Watery layer)
- चिकट स्त्राव (Mucus layer)

तेलकट स्त्राव (Oily layer)

हा स्त्राव डोळ्यांचा पृष्ठभाग गुळगुळीत करतो. तसेच पाणी धरून ठेवले जाते.

पाणीदार स्त्राव (Watery layer)

हा स्त्राव डोळे सतत ओले ठेवतो. तसेच डोळे नैसर्गिक पणे स्वच्छ ठेवतो.

चिकट स्त्राव (Mucus layer)

हा स्त्राव डोळ्यामध्ये अश्रू /पाणी एकसारखे पसरविण्याचे काम करतो. ह्या मुळे बाहुलीस योग्य प्रकारे फिरण्यास मदत होते.

डोळे कोरडे पडण्याची कारणे

- वृद्धत्व/वय होणे.
- स्त्रियामध्ये रजोकाळ निवृत्ती. (Menopause)
- वेदनाशामक औषधे वा अॅलर्जी साठी च्या गोळ्याचे अति सेवन.
- संगणका समोर सतत काम करणे.

उपचार/उपाय योजना

- डोळे ओले ठेवण्यास Eye Drops चा वापर.
- वंगणात्मक Lubricating Drops चा वापर
- Punctum Occlusion by plug या मुळे डोळ्यामध्ये अश्रू वाहून जाणे तात्पुरते बंद होते.
- औषधे /गोळ्यांचा गरजेपुरता वापर.

आय-लाइट उपचार पद्धत

आय-लाइट उपचार पद्धत ही कोरडे डोळे (DRY EYE) या आजारासाठी अद्वितीय असून या मध्ये टीयर फिल्मच्या (Tear Film) तेलकट थरात सुधारणा होण्यासाठी एक तीव्र पल्स्ड लाइट थेरपी दिली जाते. यामुळे लक्षणे सुधारून औषधांचा वापर कमी होतो.

